

## Konzept zur Abwicklung von medizinischen Notfällen auf der Anlage des Golfclub Wörthsee

### Absetzen des Notrufes

Im Foyer der Rezeption, auf den Scorekarten und am Starterhäuschen an Loch 1 sind einfach zu befolgende Abläufe festgehalten wie bei einem medizinischen Notfall auf der Anlage zu verfahren ist.

#### Schritt 1:

Wählen sie die 112, melden Sie den vorliegenden medizinischen Notfall und nennen Sie auf die Frage nach der Örtlichkeit folgende Adresse:

*„Gut Schluifeld, 82237 Wörthsee. Anfahrt für den Rettungsdienst ist der Abgang zur Tiefgarage an der Südseite des dortigen Parkplatzes, dort wartet ein Lotse.“*

#### Schritt 2:

Informieren Sie umgehend das Sekretariat unter der Telefon-Nr.: 08153-934770 und geben Sie an, wo Sie sich auf der Anlage befinden und um welche Art Notfall es sich handelt.

### Reaktion des Sekretariats

#### Schritt 1:

Entsenden eines betrieblichen Ersthelfers mit Notfallausrüstung, AED und Erkennungsbanner für das Dach des E-Carts. Dieses dient im Falle einer Rettungshubschrauberalarmierung als Markierung des Einsatzortes und zur besseren Sichtbarkeit aus der Luft.

#### Schritt 2:

Entsenden eines Lotsen zum „Lotsenpunkt Rettungsdienst“ (Abb.2 Abgang zur Tiefgarage an der Südseite des Parkplatzes). Dieser Punkt ist mit einem Schild markiert und wird als Anfahrtpunkt der Rettungsleitstelle beim Absetzen des Notrufes genannt.

#### Schritt 3:

Rückfrage bei der Rettungsleitstelle FFB unter der Telefon-Nr.: 08141-19222 ob der Rettungsdienst luft- oder bodengebunden alarmiert wurde um die Anfahrtsanweisungen gegebenenfalls korrigieren oder präzisieren zu können.

### Abwicklung bis zum Eintreffen des Rettungsdienstes

**Bodengebundene Alarmierung:** Das ersteintreffende Rettungsmittel wird am „Lotsenpunkt Rettungsdienst“ in Empfang genommen und durch den dort wartenden Lotsen zum Einsatzort geleitet.

**Luftgebundene Alarmierung:** Die Rettungsleitstelle wird anhand prägnanter Platzmerkmale und unter Beschreibung der Markierung, des vor Ort befindlichen E-Carts, über die Örtlichkeit des Einsatzes informiert.

## Konzept zur Abwicklung von medizinischen Notfällen auf der Anlage des Golfclub Wörthsee

Abb.1 Lage des Golfclubs

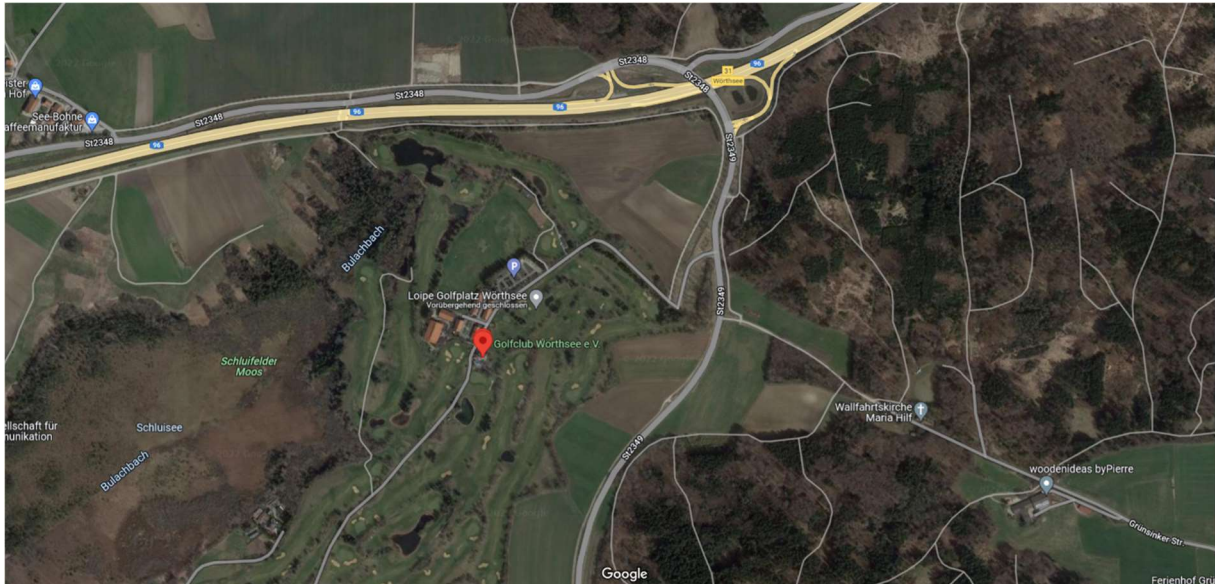


Abb. 2 Lotsenpunkt Rettungsdienst (mit orangem Pfeil markiert)

